

20

A

N

S

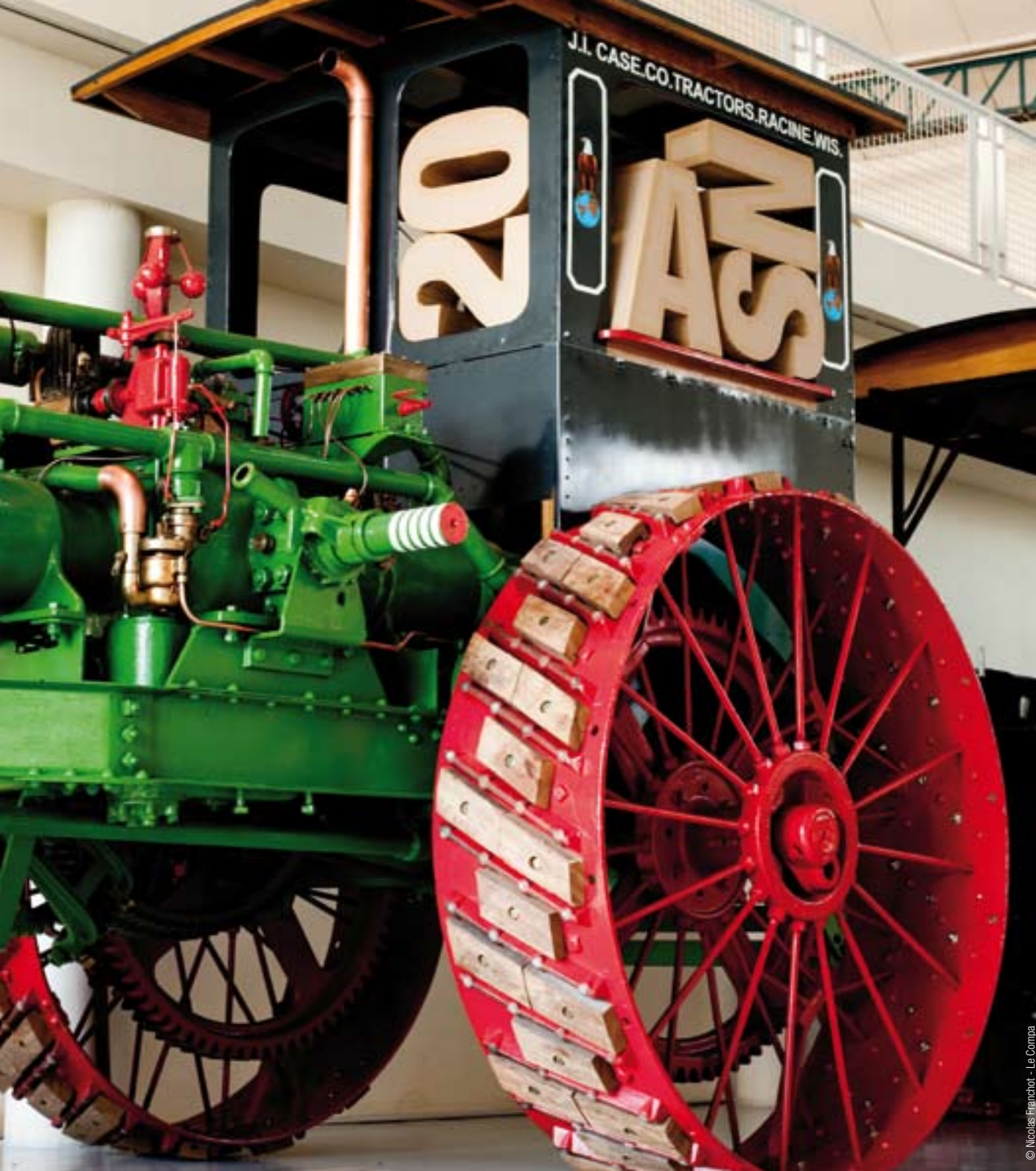
---

LE COMPA  
CONSERVATOIRE  
DE L'AGRICULTURE À CHARTRES

SAISON  
2010

Eure & Loir  
CONSEIL GÉNÉRAL

[www.eurelien.fr](http://www.eurelien.fr)



# 20 ANS ?

Le temps d'un retour en arrière sur le chemin parcouru ou le moment de se projeter en avant en organisant les changements ? Les deux en même temps. Bien sûr ! Le temps exceptionnel d'une mise en valeur de toutes les collections accumulées au cours de ces 20 ans (plus de 3000 pièces) et le temps aussi de les présenter en marche, en mouvement, en action, en parole et peut-être même en musique.

Le moment d'amorcer de nouvelles présentations, d'installer les premiers éléments d'un grand cabinet de curiosités, de poser des questions majeures : à quand la fin de la faim ? Et le moment aussi de proposer des animations neuves et des rendez-vous pleins de surprises.

Finalement : 20 ans ?

Le bel âge...

## Les collections sortent de leurs réserves

Les collections, habituellement dans leurs réserves, seront montrées tout au long de l'année.

## Quel est cet objet ?

Chaque mois, un objet est présenté dans le musée : le visiteur est invité à l'identifier... Rendez-vous pour les tirages au sort, à 17h, les : 28/02, 28/03, 25/04, 30/05, 27/06, 25/07, 29/08, 26/09, 31/10, 21/11 et 19/12.

## Les rendez-vous du dimanche

Chaque dimanche, sauf vacances scolaires, de 15h à 17h, le Compa propose à tous les publics des rendez-vous riches en découvertes. Visites guidées, ateliers, rencontres, spectacles, démonstrations ou conférences plus spécialisées, le programme est varié.

*Programme trimestriel sur [www.lecompa.fr](http://www.lecompa.fr)*

## [www.lecompa.fr](http://www.lecompa.fr), le nouveau site Internet du Compa

Surfez sur de nouvelles rubriques : compa-raison(s), la rotonde, les collections et restaurations, le dossier web, les idées de lecture... Abonnez-vous à notre actualité : cliquez «Flux Rss».

20  
ANS

# AGRI-

# CULTURES

Des journées pour redécouvrir le Compa et ses activités (collections, restauration, conservation, expositions, médiations...).

## Dimanche 21 mars

**Le Compa sort ses tracteurs... du début du 20<sup>e</sup> siècle (Case, Sawyer, Waterloo Boy, Lacrosse, Moline, Renault)**

Visites guidées spécialisées pour tout savoir sur les évolutions techniques et les bouleversements sur la vie des hommes qui ont utilisé ces tracteurs.

Découverte du travail de restauration, minutieux et complexe dans les ateliers du Compa.

*De 15h à 17h : mise en route des tracteurs Sawyer et Case.*

## Samedi 15 mai

**Nuit des musées – de 20h à minuit**

Spectacles de danse contemporaine « l'eau », « l'air » et « la terre » à travers l'exposition Eaux et les collections de machines agricoles, par la Compagnie « À Corps ».

## Dimanche 6 juin

**Agricultures miniatures**

Visites commentées de l'exposition par des spécialistes des maquettes.

*De 15h à 17h : mise en animation de maquettes agricoles.*

## Dimanche 27 juin

**Le Compa sort ses tracteurs... des années 1930-1960**

Visites guidées spécialisées pour tout savoir sur les tracteurs du Plan Marshall.

*De 15h à 17h : mises en route et défilés.*

Retrouvez tout le programme dès mars 2010 sur [www.lecompa.fr](http://www.lecompa.fr)

## Jeudi 9 au dimanche 12 septembre

**Salon de l'animal de ferme**

L'élevage en Eure-et-Loir : présentation d'animaux de basse-cour, d'ovins, caprins, bovins, équins... Conférences, démonstrations, exposition...

## Samedi 18 et dimanche 19 septembre

**Les coulisses du Compa : missions et métiers d'un musée de société**

Le musée est avant tout un lieu de conservation et de collecte : visites exceptionnelles des réserves du Compa, jamais montrées aux visiteurs (sur réservation au 02 37 84 15 08), ateliers pour comprendre le parcours d'un objet pour sa conservation dans un musée.

C'est aussi un lieu d'expositions : rétrospective de « 20 ans d'expositions au Compa » (affiches, maquettes, photos...).

## Samedi 4 décembre

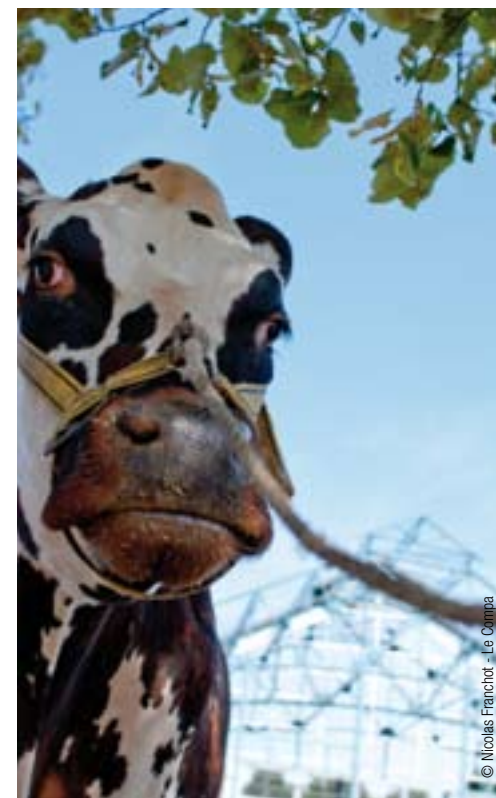
**50<sup>ème</sup> anniversaire de La Ronde de Chartres**

Démonstration de danses percheronnes, initiation à la danse cajun, conférences, ateliers, bal cajun...

## Dimanche 5 décembre

**Les tracteurs d'aujourd'hui et de demain**

Qu'en est-il du matériel agricole ? Quel sera-t-il demain ? Présentation de machines agricoles « high tech », en collaboration avec les concessionnaires.



© Nicolas Franchot - Le Compa

## De juin à décembre

**Agricultures miniatures**

Exposition de maquettes agricoles rares de France et de Hongrie en partenariat avec le Musée de l'agriculture de Budapest.

## À partir d'octobre

**Le cabinet d'un historien : Emmanuel Le Roy Ladurie**



# EAUX

Exposition jusqu'au 15 août 2010

Liquide, gazeuse, solide, pourquoi l'eau change-t-elle de forme? Comment les plantes résistent-elles à la sécheresse? Savez-vous que les méduses sont constituées à 98% d'eau? Et qu'en est-il de la répartition de l'eau dans le monde, de la pollution des nappes phréatiques, notamment en Eure-et-Loir? Autant de questions auxquelles l'exposition « Eaux » répond. Un mur d'eau, des perles de pluie, un aquarium de méduses... Des installations spectaculaires et une immersion totale dans l'univers de cet élément qui fascine par ses contrastes.

## Zoom sur... L'eau dans l'univers

Dimanche 31 janvier - 15h

« **L'eau dans l'univers** », conférence par Jacques Crovisier, astronome à l'Observatoire de Paris - L'eau est partout présente dans le cosmos : dans les nuages interstellaires, dans la plupart des planètes du système solaire, dans les comètes et autres petits corps glacés. Nous commençons seulement à comprendre comment fonctionne le cycle de l'eau dans l'Univers et comment cette molécule a pu se trouver sur la Terre, permettant ainsi l'apparition de la vie.

*Tout au long de la journée, pour tous les publics, des visites-ateliers pour découvrir les espaces de l'exposition « Eaux » consacrés à cette thématique.*

## Zoom sur... L'eau et les animaux marins

Dimanche 28 février - 15h

« **Entre imaginaire et réalité, le grand bestiaire des mers** », conférence par Jean-Baptiste de Panafieu, agrégé de Sciences naturelles et docteur en Océanologie biologique, auteur, réalisateur et conseiller scientifique - Monstres terrifiants, poissons délicieux, coquillages précieux : sources d'inspiration ou matières premières, l'homme profite depuis toujours des trésors qu'offrent les océans. Conteurs, moralistes, pêcheurs, artisans, biologistes, tous ont trouvé dans le monde marin de quoi satisfaire leurs besoins mais aussi de quoi nourrir leur imagination et leur curiosité.

« **Méduses, entre biologie et mythologie** », conférence par Jacqueline Goy, Institut Océanographique de Paris - L'eau est au cœur de toutes les vies, planétaires, humaines, végétales et animales... Les méduses en sont un exemple extrême : 98% d'eau. Mais au-delà de cette caractéristique biologique, les méduses n'ont cessé de hanter notre imaginaire.

*Tout au long de la journée, pour tous les publics, des visites pour tout connaître des méduses, devant l'aquarium de l'exposition « Eaux ».*

## Bateau vert – Spectacle de contes

Dimanche 7 mars - 11h et 15h

La conteuse Gabrielle Jolly se propose de transporter l'histoire du Bateau vert. En effet, après avoir traversé l'océan Atlantique et la Manche, le voici arrivé sur la Seine puis sur l'Eure où se multiplient rencontres et découvertes (lieux, patrimoine, personnages...). Un spectacle qui stimule l'imaginaire et répond à la curiosité des enfants.

*Réservation conseillée au 02 37 84 15 08.*

*Ce spectacle est également proposé du 8 au 10 mars à 10h et 14h.*

## Zoom sur... L'eau dans le monde

Dimanche 28 mars - 15h

« **L'eau, un trésor en partage** », conférence par Ghislain de Marsily, Académie des Sciences, Paris - C'est l'enjeu majeur du 21<sup>e</sup> siècle. L'eau va-t-elle manquer partout dans le monde? Cette ressource, dont les privilégiés que nous sommes, pensions jusqu'ici qu'elle était inépuisable, est-elle devenue un trésor convoité?

*Tout au long de la journée, pour tous les publics, des visites-ateliers pour découvrir les espaces de l'exposition « Eaux » consacrés à cette thématique.*



# LE DEVELOPPEMENT DURABLE AU COMPA

Le Compa, à la fois musée de sciences, musée d'histoire, musée de techniques et musée d'arts, questionne un monde en mutation.

Gestion de la crise alimentaire, changement climatique, protection des ressources naturelles et énergétiques, évolution du rapport Nord/Sud, préservation de la biodiversité, mais aussi amélioration de la qualité de l'eau, ou encore transformation de l'activité agricole, relations entre le rural et l'urbain, le développement durable est aujourd'hui une démarche pour reconsidérer notre mode de vie et prendre en compte les aspects économiques, environnementaux et sociaux dans leur globalité.

En développant tout au long de sa programmation ces thématiques, le Compa entend participer aux débats qui aujourd'hui traversent nos sociétés et interrogent tous les citoyens.



© Carol L. Mitchell - The waters spiral quench no thirst

Du 1<sup>er</sup> avril au 30 juin

## Éco-diversité ?

2010 : année de la biodiversité. Une bonne occasion de s'interroger avec Damien Rouger sur la diversité du milieu aquatique d'Eure-et-Loir.

Une exposition de photographies de la faune des rivières et des étangs qui nous rassurent et nous inquiètent...

## Agricultures et paysages, paradoxes et dynamiques

Dimanche 25 avril – 15h

*Avec le Conseil d'Architecture, d'Urbanisme et de l'Environnement (CAUE)*

Projection d'un film documentaire composé de 7 portraits de territoires ruraux et périurbains en France. Réalisé par des paysagistes, il aborde diverses problématiques touchant à l'agriculture et aux paysages et donne la parole aux agriculteurs et aux autres acteurs du monde rural. La projection du documentaire, dont l'un des portraits est consacré à la Beauce, sera suivie d'une table-ronde animée par le CAUE d'Eure-et-Loir.

## Nozidéo, le mois du développement durable

Dimanche 13 juin



### Les énergies

Tout au long de la journée, des ateliers, animations, spectacles pour tous permettront de comprendre l'évolution des énergies, de découvrir les énergies renouvelables.

### Éco-diversité ?

Visites commentées de l'exposition en présence du photographe Damien Rouger.

## Que faire de nos déchets ?

Dimanche 26 septembre – 15h

« **Histoire des hommes et de leurs ordures** », conférence par Catherine de Silguy - Les problèmes du rapport des hommes à leurs ordures ne datent pas d'hier. D'un siècle à l'autre, Catherine de Silguy démontre à quel point l'histoire de l'espèce humaine se mêle à ses « restes ».

*Tout au long de la journée, des ateliers créatifs d'art contemporain autour de l'utilisation des « déchets ».*



# NOURRIR LES HOMMES

Nouvelle exposition à partir du 16 octobre 2010

Alors qu'une personne sur six souffre de la faim dans le monde aujourd'hui, soit plus d'un milliard d'individus, cette nouvelle grande exposition du Compa souhaite sensibiliser le public aux grandes questions de l'alimentation. Pourquoi les hommes ont-ils encore faim aujourd'hui? Comment pourra-t-on nourrir de plus en plus d'êtres humains tout en préservant la planète? Le grand enjeu des années à venir va être de nourrir de plus en plus d'êtres humains sur une planète ayant une surface et des ressources limitées.

L'exposition aborde des questions de recherche agronomique, des problématiques d'organisation économique et politique, des enjeux sociaux et environnementaux.

Inscrite dans une démarche de développement durable, l'exposition s'intéresse aussi bien à la quantité de nourriture disponible, qu'à sa qualité et à son accessibilité pour la population, tant à l'échelle locale de l'Eure-et-Loir qu'au niveau mondial.

Par une approche active, interactive et ludique, cette exposition s'adresse autant aux adultes, aux familles, qu'au public scolaire.



## Fête de la science

Du 21 au 24 octobre

Cette manifestation nationale est imaginée pour partager les savoirs, mieux comprendre le monde qui nous entoure et notre environnement... C'est pour le Compa une occasion d'essayer de répondre à la question « Comment nourrir de plus en plus d'êtres humains tout en préservant la planète? » avec une conférence éclairant les différents scénarios.

## A-musées vous en région Centre

Dimanche 21 novembre

Organisée par la région Centre, cette opération a pour principal objectif d'attirer ceux qui n'ont pas l'habitude d'aller dans les musées avec des spectacles, des acteurs, des contes ou de la poésie... parce que l'art joue un rôle essentiel dans l'approche, la compréhension, la critique et la connaissance du monde.

# LE SERVICE DES PUBLICS DU COMPA

Le Service des publics s'adresse à tous, individuels et groupes, adultes, familles et enfants. Son but est de faire connaître et apprécier les richesses du musée par des visites et animations variées autour des collections permanentes et des expositions temporaires. Les médiateurs conçoivent et mettent en œuvre des actions d'éducation et de diffusion visant à assurer l'égal accès de tous à la culture.

Le Service des publics sort aussi de ses murs, dans les quartiers, dans les collèges...

Il travaille en étroite collaboration avec des partenaires toujours plus nombreux : centres sociaux, maisons de quartier, associations, maisons de retraite, collectivités locales, comités d'entreprises....

## Le Compa et les scolaires

Le Conservatoire de l'agriculture propose une grande variété d'activités pédagogiques, où, pas à pas, expériences après expériences, questions après questions, les élèves (plus de 20 000 chaque année) découvrent l'histoire, les sciences, les arts..., autour des thématiques de l'environnement, de l'alimentation, de l'agriculture. Plaisirs de la découverte, chemin sensible vers la connaissance, instants offerts à la création : pour les élèves, la visite au musée peut être tout cela. C'est aussi apprendre à connaître des lieux qui, plus tard, pourront contribuer à leurs démarches individuelles vers la culture.



© Nicolas Franchot - Le Compa

### Venir au musée avec ses élèves

Plusieurs façons d'aborder le musée sont proposées et adaptées au niveau scolaire des élèves et aux souhaits des enseignants.

#### Les visites-ateliers

Découverte d'une exposition ou approfondissement d'un thème, elles sont fondées sur la transmission des connaissances, et sur les interrogations des élèves. Pédagogiques, ludiques et inventives, en lien étroit avec les programmes scolaires, elles permettent aux enseignants d'étayer leur cours, et aux élèves de se familiariser à la culture, de s'approprier le patrimoine.

#### Les visites libres

L'enseignant organise et dirige lui-même la visite de sa classe. Des jeux-parcours et des outils d'aide à la visite sont disponibles sur demande au Service des publics.

#### Les projets : un musée à l'écoute des enseignants

Le Service des publics peut envisager avec les enseignants la faisabilité de projets pédagogiques individualisés. Sur demande, il est possible d'élaborer des ateliers avec des outils pédagogiques adaptés.

## Le Compa pendant les vacances

### Les centres de loisirs

En dehors du temps scolaire, le Service des publics organise pour les enfants, petits et grands, des activités récréatives adaptées.

### Les ateliers des vacances

Pendant les vacances scolaires, le Service des publics propose aux enfants de 4 à 12 ans des semaines à thèmes, avec des ateliers, des créations, des expériences..., les après-midi de 14h à 17h. Le Compa est responsable des enfants uniquement durant la durée des activités.

Les horaires doivent impérativement être respectés.

Programme détaillé sur le site internet du musée, [www.lecompa.fr](http://www.lecompa.fr)

## Le Compa pour tous les publics

### Les rendez-vous du dimanche

En 2010, des rendez-vous les dimanches de 15h à 17h (sauf vacances scolaires).

Programme trimestriel sur [www.lecompa.fr](http://www.lecompa.fr)

### Invitation des parents au musée

Les élèves des classes ayant effectué 2 visites au cours de l'année 2009-2010 au Compa sont invités à faire découvrir les expositions à leurs parents. Une visite gratuite dont les enfants seront les guides. Les tickets sont envoyés aux enseignants qui les remettent aux élèves.

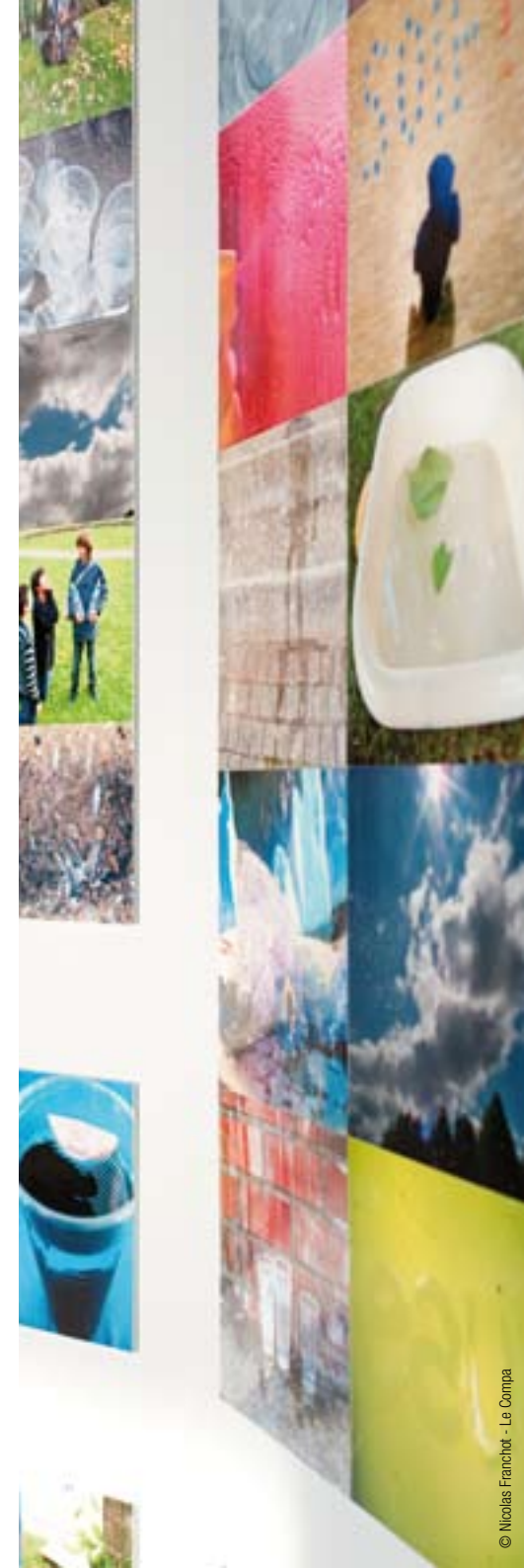
### Une médiation adaptée aux situations de handicap

Des visites et des animations peuvent être proposées aux groupes, sur demande préalable au 02 37 84 15 08, plus particulièrement dans le cadre du salon de l'animal de ferme, en septembre. Le nouveau site web ([www.lecompa.fr](http://www.lecompa.fr)) respecte les normes d'accessibilité.

## Le Compa et les groupes

Le Service des publics organise des visites générales, à thèmes ou des conférences, liées aux collections et aux expositions.

Afin de préserver de bonnes conditions de visites pour tous, toute visite de groupe (accompagnée ou non par un médiateur du musée) fera l'objet d'une réservation préalable au 02 37 84 15 08.



© Nicolas Franchot - Le Compa

# AGENDA

## LES VITRINES DU COMPA

Une programmation de mini-expos

### JANVIER – MARS

Les objets du quotidien : le don Richard (1880 - 1960)

### AVRIL – JUIN

L'hygiène à travers l'histoire, des thermes à la douche

### JUILLET - SEPTEMBRE

L'histoire du maraîchage à Nogent-le-Roi : le don Chapet

### OCTOBRE – DÉCEMBRE

Le grainetier et des histoires de graines : le don Roger

## JANVIER

Dimanche 31 janvier  
Zoom sur... L'eau dans l'univers  
Conférence et ateliers

## FÉVRIER

Dimanche 28 février  
Zoom sur... L'eau et les animaux marins  
Conférence et visites spéciales « méduses »

## MARS

Dimanche 7 mars  
Bateau vert  
Spectacle de contes

Dimanche 21 mars **20**  
Le Compa sort ses tracteurs... du début du 20<sup>e</sup> siècle  
Mises en route, visites - ENTRÉE GRATUITE

Dimanche 28 mars  
Zoom sur... L'eau dans le monde  
Conférence et ateliers

## AVRIL

Dimanche 25 avril – 15h  
Agricultures et paysages, paradoxes et dynamiques  
Projections, conférences, débat

## MAI

Samedi 15 mai  
Nuit des musées  
Danse contemporaine à travers le musée - ENTRÉE GRATUITE

## JUIN

Dimanche 6 juin **20**  
Agricultures miniatures  
Mise en fonctionnement, visites

Dimanche 13 juin  
Les énergies  
Ateliers - ENTRÉE GRATUITE

L'eau, un univers de vies  
Visites - ENTRÉE GRATUITE

Du 15 au 20 juin  
La semaine de la Musique - ENTRÉE GRATUITE

Dimanche 27 juin **20**  
Le Compa sort ses tracteurs... des années 1930 - 1960  
Mise en route, visites - ENTRÉE GRATUITE

## SEPTEMBRE

Du 9 au 12 septembre **20**  
Salon de l'animal de ferme  
Expositions, animations, démonstrations - ENTRÉE GRATUITE

Samedi 18  
et dimanche 19 septembre **20**  
Les coulisses du Compa :  
missions et métiers d'un musée de société  
Visites, ateliers, expositions - ENTRÉE GRATUITE

Dimanche 26 septembre  
Que faire de nos déchets ?  
Conférence, ateliers

## OCTOBRE

Jeu. 21 au dim. 24 octobre  
Fête de la Science : « Nourrir les hommes »  
Ateliers, conférences - ENTRÉE GRATUITE

## NOVEMBRE

Dimanche 21 novembre  
A-musées vous en région Centre  
Spectacles autour de l'alimentation - ENTRÉE GRATUITE

Samedi 27 novembre  
Festival Baroque  
Concert

## DÉCEMBRE

Samedi 4 décembre  
La Ronde de Chartres  
Danses percheronnes, conférences, ateliers

Dimanche 5 décembre **20**  
Les tracteurs d'aujourd'hui et de demain  
Visites, expositions - ENTRÉE GRATUITE



**Le Compa - Conservatoire de l'agriculture**  
Pont de Mainvilliers - 28 000 Chartres  
Tel : 02 37 84 15 00 - Fax : 02 37 36 55 58  
www.lecompa.fr - lecompa@cg28.fr  
*Un musée du Conseil général d'Eure-et-Loir*

---

## ACCÈS

*Par le train :*

Le musée, situé à 200 m de la gare de Chartres, est à 1 heure de Paris gare Montparnasse.

*Par la route :*

- A11 en provenance de Paris / Région parisienne et Le Mans
  - RN10 en provenance de Paris / Région parisienne et Tours
  - RN23 en provenance du Mans
  - RN154 en provenance d'Orléans et Dreux
- 

## HORAIRES

Du mardi au vendredi : 9h-12h30 et 13h30-18h

Les week-ends et jours fériés : 10h-12h30 et 13h30-19h

Fermé le lundi, le 1<sup>er</sup> janvier, 1<sup>er</sup> mai, 1<sup>er</sup> novembre et 25 décembre

---

## TARIFS

Adultes : 3,80 euros

3<sup>ème</sup> âge, étudiants, enseignants : 3,00 euros

Groupes : 3,00 euros

Carte de fidélité : 1,50 euros

6 - 18 ans : 1,50 euros

Moins de 6 ans et scolaires : gratuit

---

## SERVICES

Guides de visite en français, anglais, allemand

Boutique : librairie, jouets, miniatures, cartes

Parking gratuit